

Οδηγίες Εγκατάστασης

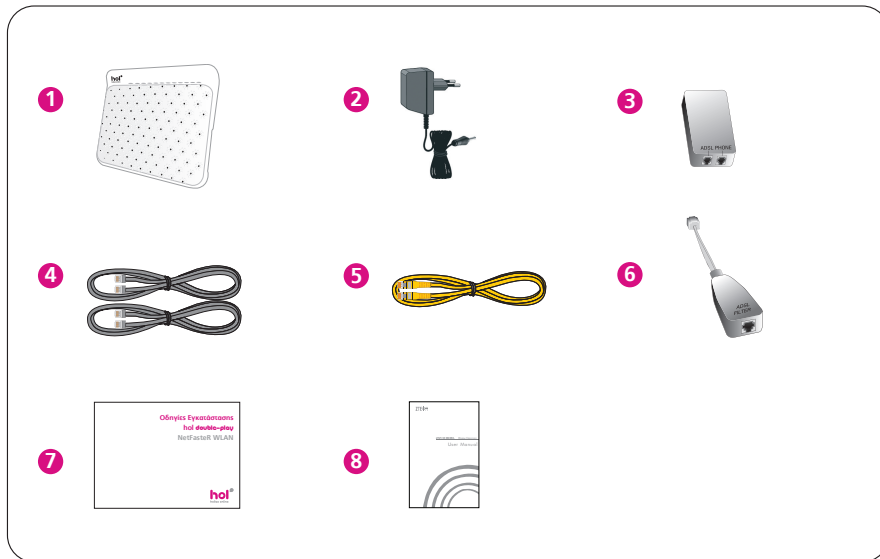
hol double-play

NetFaster WLAN



Περιεχόμενα συσκευασίας

1. Συσκευή NetFaster WLAN (στο εξής θα ονομάζεται "Router")
2. Τροφοδοτικό με καλώδιο για σύνδεση στην πρίζα
3. ADSL Splitter (διαχωριστής)
4. 2 γκρι τηλεφωνικά καλώδια
5. 1 κίτρινο καλώδιο δικτύου για σύνδεση του Router με υπολογιστή μέσω θύρας δικτύου Ethernet
6. Φίλτρο τηλεφωνικής συσκευής
7. Έντυπο με οδηγίες εγκατάστασης
8. Οδηγός κατασκευαστή



Οδηγίες σύνδεσης Router NetFaster WLAN

ΒΗΜΑ 1 Σύνδεση Splitter με τηλεφωνική γραμμή

Συνδέστε το Splitter (υποδοχή Line) στην πρίζα του τηλεφώνου χρησιμοποιώντας το γκρι τηλεφωνικό καλώδιο.

ΒΗΜΑ 2 Σύνδεση Splitter με τηλεφωνική συσκευή

Συνδέστε το τηλεφωνό σας στην υποδοχή "PHONE" ή "TEL" του Splitter.

ΒΗΜΑ 3 Σύνδεση Splitter με Router

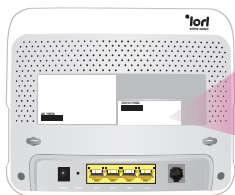
Συνδέστε το άλλο γκρι τηλεφωνικό καλώδιο στην υποδοχή "ADSL" ή "MODEM" του Splitter και στην υποδοχή DSL του Router.

ΒΗΜΑ 4 Σύνδεση Router με το ρεύμα

Συνδέστε το τροφοδοτικό στην υποδοχή "Power" του Router και στη συνέχεια στην πρίζα ηλεκτρικού ρεύματος. Πατήστε τον κόκκινο διακόπτη στην πλάϊνή πλευρά του Router

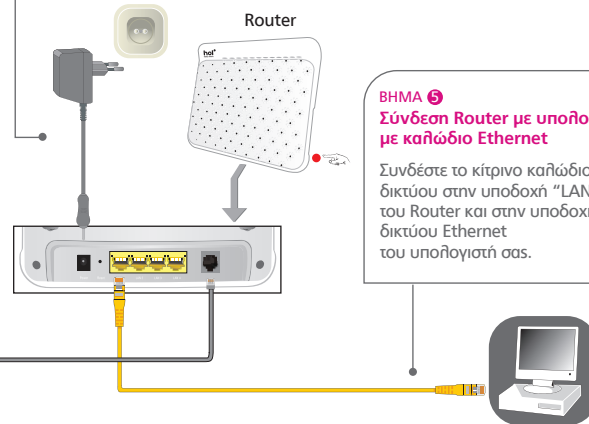
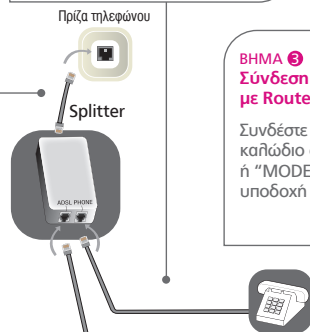
ΒΗΜΑ 5 Σύνδεση Router με υπολογιστή με καλώδιο Ethernet

Συνδέστε το κίτρινο καλώδιο δικτύου στην υποδοχή "LAN1" του Router και στην υποδοχή δικτύου Ethernet του υπολογιστή σας.



Κλειδί ασύρματης (Wi-Fi) σύνδεσης

Ο κωδικός (κλειδί) για την ασύρματη (Wi-Fi) σύνδεση βρίσκεται στο κάτω μέρος του Router δίπλα από την ένδειξη "WLAN Security (WPA -PSK)".



Σύνδεση υπόλοιπων τηλεφωνικών συσκευών

Σε περίπτωση που έχετε τηλεφωνικές συσκευές και σε άλλους χώρους, θα πρέπει απαραίτητα να τοποθετήσετε φίλτρο σε αυτές. Συνδέστε το καλώδιο της τηλεφωνικής σας συσκευής στην υποδοχή "ADSL Filter" του φίλτρου και στη συνέχεια συνδέστε το φίλτρο με την πρίζα της τηλεφωνικής γραμμής που βρίσκεται στον τοίχο.

Σύνδεση υπολογιστή με καλώδιο Ethernet

ΠΡΟΣΟΧΗ! Για να χρησιμοποιήσετε τη θύρα Ethernet/LAN βεβαιωθείτε αρχικά ότι στον υπολογιστή σας υπάρχει εγκατεστημένη κάρτα δικτύου. Μπορείτε να το ελέγξετε στην πίσω όψη του υπολογιστή εάν υπάρχει με την ένδειξη "LAN" ή δικτύου.

Συνδέστε τη μία άκρη του κίτρινου καλωδίου δικτύου στην υποδοχή "LAN1" του Router και την άλλη άκρη του στην υποδοχή δικτύου Ethernet του υπολογιστή σας.

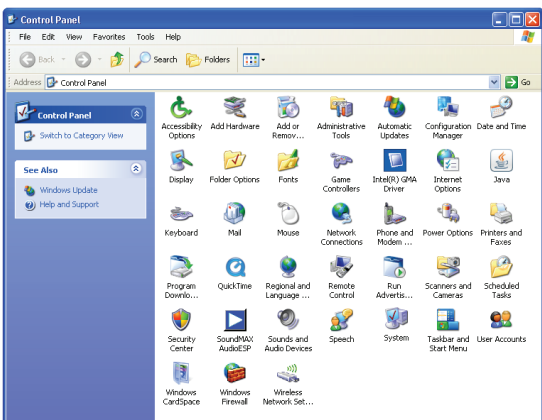
Ασύρματη (Wi-Fi) σύνδεση για Windows XP

Βεβαιωθείτε ότι έχει ανάψει η ένδειξη WLAN στο Router!
Αν όχι, πατήστε συνεχόμενα για 5" το διακόπτη WLAN στην πλάινη πλευρά του Router.

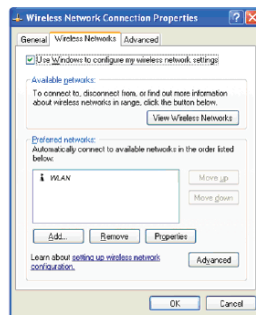
Βήμα 1: Ανοίξτε το μενού Start, επιλέξτε Control Panel και κάντε διπλό κλικ στην επιλογή Network and Internet Connections.



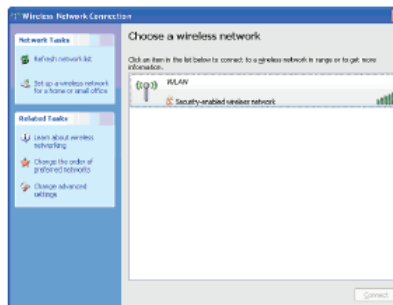
Βήμα 2: Στο παράθυρο «Network connections» που εμφανίζεται κάντε δεξιά κλικ στην επιλογή «Wireless Network Connections» και επιλέξτε «Properties».



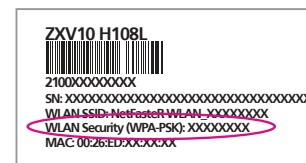
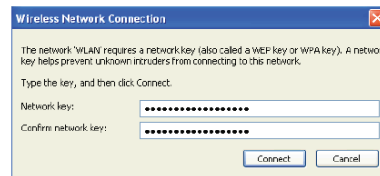
Βήμα 3: Στο παράθυρο που εμφανίζεται επιλέξτε «Wireless Networks», ενεργοποιήστε την επιλογή «Use Windows to configure my wireless network settings» και επιλέξτε «View Wireless Networks» από το πλαίσιο «Available Networks».



Βήμα 4: Στο παράθυρο «Wireless Network Connection» που εμφανίζεται επιλέξτε από τη λίστα την εγγραφή «NetFaster WLAN» και πατήστε «Connect».



Βήμα 5: Στο παράθυρο «Wireless Network Connection» στο πεδίο «Network key» εισάγετε τον κωδικό που βρίσκεται στο κάτω μέρος του Router δίπλα από το πεδίο «WLAN Security (WPA-PSK)». Επαναλάβετε δεύτερη φορά την εισαγωγή στο πεδίο «Confirm network key» και πατήστε «Connect».



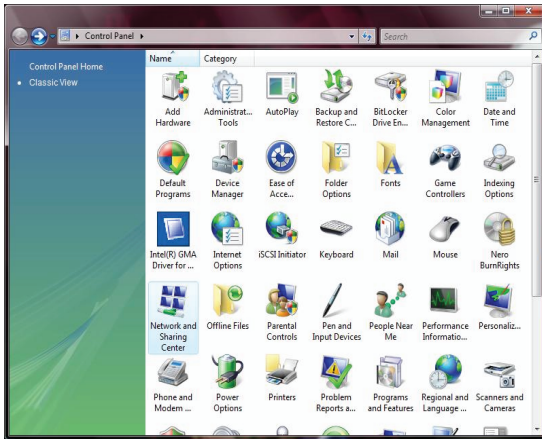
Ασύρματη (Wi-Fi) σύνδεση για Windows Vista

Βεβαιωθείτε ότι έχει ανάψει η ένδειξη WLAN στο Router! Αν όχι, πατήστε συνεχόμενα για 5" το διακόπτη WLAN στην πλάινή πλευρά του Router.

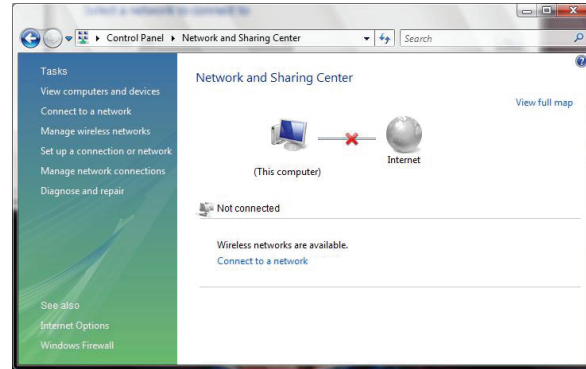
Βήμα 1: Ανοίξετε το μενού Start και επιλέξτε Control Panel.



Βήμα 2: Στο παράθυρο που εμφανίζεται κάντε διπλό κλικ στο εικονίδιο «Network and Sharing Center».

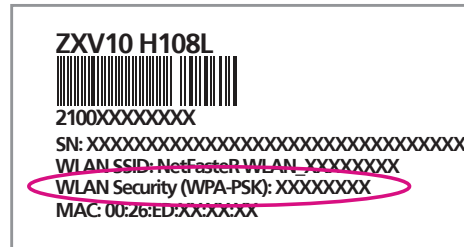


Βήμα 3: Στο παράθυρο που εμφανίζεται κάντε κλικ στο εικονίδιο «Connect to a network».



Βήμα 4: Στο παράθυρο «Connect to a network» επιλέξτε το ασύρματο δίκτυο με την ονομασία «NetFasteR WLAN» και πατήστε «Connect».

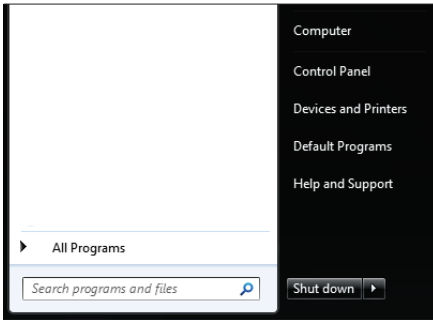
Βήμα 5: Στο παράθυρο που θα εμφανιστεί στο πεδίο «Security key or passphrase» εισάγετε τον κωδικό που βρίσκεται στο κάτω μέρος του Router δίπλα από το πεδίο «WLAN Security (WPA -PSK)».



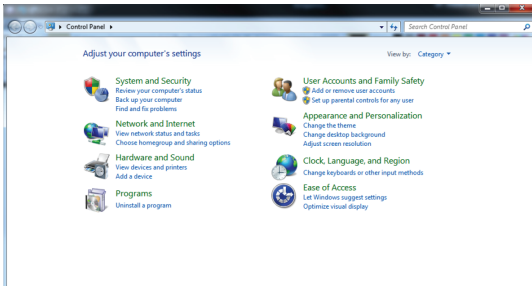
Ασύρματη (Wi-Fi) σύνδεση για Windows 7

Βεβαιωθείτε ότι έχει ανάψει η ένδειξη WLAN στο Router! Αν όχι, πατήστε συνεχόμενα για 5" το διακόπτη WLAN στην πλάι πλευρά του Router.

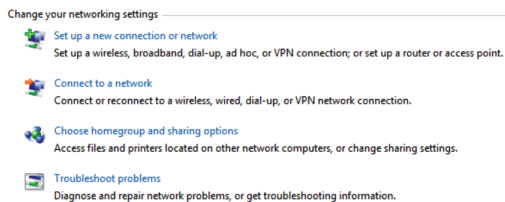
Βήμα 1: Ανοίξετε το μενού Start και επιλέξτε Control Panel.



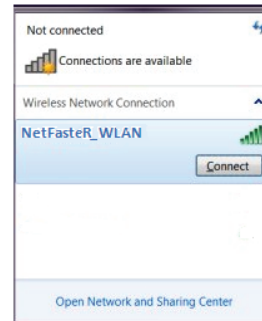
Βήμα 2: Στο παράθυρο που εμφανίζεται στο εικονίδιο «Network and Internet», κάντε κλικ στην επιλογή «View network status and tasks».



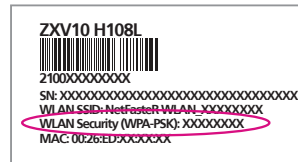
Βήμα 3: Στο παράθυρο που θα εμφανιστεί κάντε κλικ στην επιλογή «Connect to a network».



Βήμα 4: Επιλέξτε το «NetFaster_WLAN» και πατήστε «Connect».

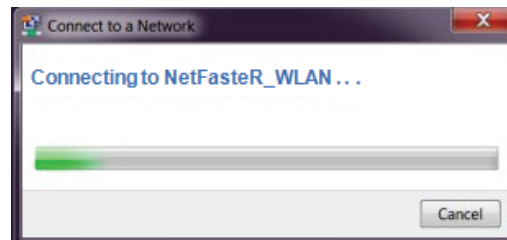


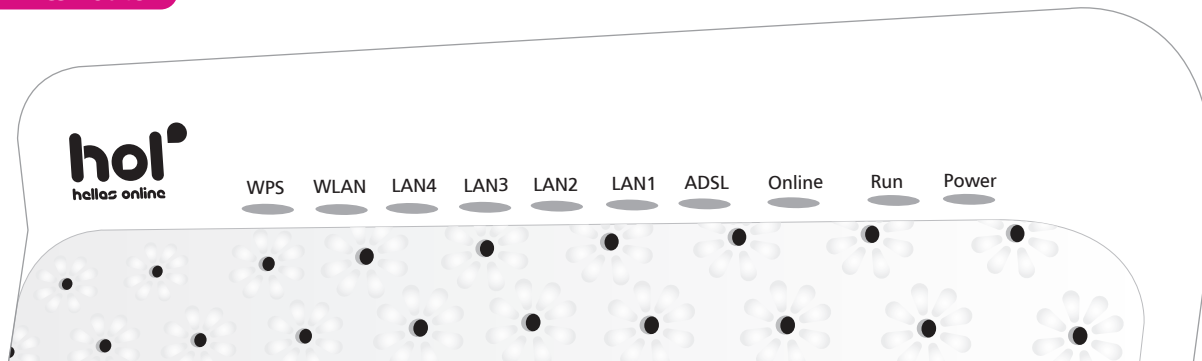
Βήμα 5: Κατά τη διάρκεια ασύρματης σύνδεσης του υπολογιστή σας με το NetFaster_WLAN θα σας ζητηθεί το κλειδί ασφαλείας που βρίσκεται στο κάτω μέρος του Router δίπλα από το πεδίο «WLAN Security (WPA -PSK)».



Εισάγετέ το όταν θα σας ζητηθεί.

Η διαδικασία σύνδεσης του υπολογιστή σας με το NetFaster WLAN ολοκληρώνεται.





1. Power: Όταν η ένδειξη Power του Router είναι αναμμένη, η συσκευή τροφοδοτείται κανονικά με ρεύμα.

Σε αντίθετη περίπτωση η συσκευή δεν είναι αναμμένη και θα πρέπει να τη συνδέσετε στο ρεύμα και να πιάσετε στη θέση **On** τον κόκκινο διακόπτη στο πλαινό μέρος του Router.

2. ADSL: Όταν η ένδειξη ADSL είναι αναμμένη, η σύνδεση ADSL λειτουργεί σωστά.

Όταν η ένδειξη ADSL αναβοσβήνει, η συσκευή πραγματοποιεί σύνδεση ADSL και γίνεται προσπάθεια συγχρονισμού.

Όταν η ένδειξη ADSL δεν είναι αναμμένη, η προσπάθεια συγχρονισμού απέτυχε ενδεχομένως γιατί η υπηρεσία σας στη hol μπορεί να μην έχει ακόμα ενεργοποιηθεί.

3. Online: Όταν η ένδειξη Online είναι αναμμένη, έχει πραγματοποιηθεί η σύνδεση με το internet μέσω της hellas online.

Όταν η ένδειξη Online είναι σβηστή δεν έχει πραγματοποιηθεί σύνδεση με το internet.

4. LAN 1/2/3: Όταν η ένδειξη LAN 1 ή 2 ή 3 είναι αναμμένη η σύνδεση του υπολογιστή με καλώδιο Ethernet έχει πραγματοποιηθεί.

Όταν η ένδειξη LAN 1 ή 2 ή 3 αναβοσβήνει, υπάρχει ανταλλαγή δεδομένων με τον υπολογιστή σας μέσω της αντίστοιχης θύρας.

Όταν η ένδειξη LAN 1 ή 2 ή 3 δεν είναι αναμμένη, δεν υπάρχει σύνδεση του υπολογιστή σας με καλώδιο Ethernet.

5. WLAN: Όταν η ένδειξη WLAN αναβοσβήνει, υπάρχει ανταλλαγή δεδομένων προς ή από το ασύρματο Δίκτυο (Wi-Fi).

Όταν η ένδειξη WLAN δεν είναι αναμμένη, η σύνδεση μέσω ασύρματου δικτύου είναι απενεργοποιημένη. Για να την ενεργοποιήσετε, πατήστε το διακόπτη WLAN στο πλαινό μέρος του Router.

6. Run: Όταν η ένδειξη Run αναβοσβήνει, η συσκευή λειτουργεί κανονικά.

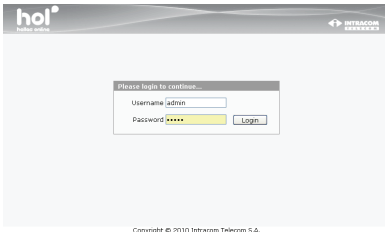
Όλοι οι συνδρομητές που καλύπτονται από το ιδιόκτητο δίκτυο της hellas online μπορούν να έχουν πρόσβαση στο Internet χωρίς να χρειάζεται καμία επιπλέον ρύθμιση στον εξοπλισμό. Συνδέοντας απλά τον εξοπλισμό έχετε πρόσβαση στο Internet.

Σε ρύθμιση του Router, χρειάζεται να προχωρήσετε μόνο αν δεν έχετε πρόσβαση στο Internet (δηλαδή δεν ανοίγουν οι σελίδες με τον browser που χρησιμοποιείτε) και έχουν ανάψει οι ριχνίες Power και ADSL στο Router.

Σε αυτή την περίπτωση θα χρειαστείτε τον «Κωδικό Εγγραφής» που έχετε λάβει ή που θα λάβετε με SMS στο κινητό τηλέφωνο που μας δηλώσατε στην αίτηση ενεργοποίησης και θα πρέπει να ακολουθήσετε τα εξής βήματα:

Βήμα 1: Θα πρέπει να δημιουργήσετε «Όνομα χρήστη» (Username) και «Κωδικό Πρόσβασης» (Password) στην hellas online. Εάν είχατε δημιουργήσει «Όνομα χρήστη» και «Κωδικό Πρόσβασης» στο παρελθόν, τότε πηγαίνετε κατευθείαν στο **Βήμα 2**. Αν όχι, ανοίξτε τον Internet Explorer ή οποιοδήποτε πρόγραμμα πλοήγησης και πηγαίνετε στη σελίδα www.hol.gr/registration. Ακολουθήστε τα βήματα που θα εμφανιστούν στην οθόνη σας επιλέγοντας «Συνέχεια».

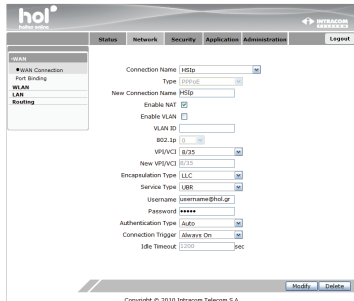
Βήμα 2: Ανοίξτε τον Internet Explorer ή οποιοδήποτε πρόγραμμα πλοήγησης και πληκτρολογήστε στη γραμμή διευθύνσεων <http://netfaster.wlan> ή <http://192.168.2.1> και πατήστε Enter. Στα πεδία «username» και «password» πληκτρολογήστε τη λέξη «admin» και «admin» και πατήστε «Login».



Βήμα 3: Στο οριζόντιο menu πατήστε «Network» και στη σελίδα που θα εμφανιστεί, στο αριστερό μενού επιλέξετε «WAN» –«WAN Connection».

Στο πεδίο «Connection Name» επιβεβαιώστε ότι η προεπιλεγμένη τιμή είναι «HSip».

Στα πεδία «Username» και «Password» καταχωρήστε το «Όνομα χρήστη» στη μορφή username@hol.gr και τον «Κωδικό Πρόσβασης» που αποκτήσατε στο **Βήμα 1**.



Πατήστε «Modify».

ΜΑΘΕΤΕ ΓΙΑ ΤΗΝ ΤΑΧΥΤΗΤΑ ΤΗΣ ΣΥΝΔΕΣΗΣ ΣΑΣ

Τι πρέπει να γνωρίζετε για την ευρυζωνική σας (DSL) σύνδεση

Η τεχνολογία aDSL2+, την οποία χρησιμοποιεί η hellas online στο δίκτυό της, αποτελεί την πιο σύγχρονη και αξιόπιστη λύση για την παροχή ευρυζωνικών υπηρεσιών μέσω των παραδοσιακών καλωδίων τηλεφωνικού δικτύου.

Οι ονομαστικές ταχύτητες που υποστηρίζονται, φτάνουν ως τα 24Mbps χωρίς κανέναν απολύτως περιορισμό. Επιπροσθέτως η hellas online διαθέτει και την ταχύτερη διασύνδεση με το Διεθνές και Ελληνικό Internet για να επιτυγχάνετε τις υψηλότερες δυνατές ταχύτητες.

Τι μπορεί να επηρεάσει την ταχύτητα της σύνδεσής σας

Λόγω της φύσης της τεχνολογίας aDSL2+, συχνά εμφανίζεται το φαινόμενο ο χρήστης ADSL να παρατηρεί διακύμανση ή και απόκλιση από τη μέγιστη δυνατή ταχύτητα. Μερικοί από τους σημαντικότερους παράγοντες που υποβαθμίζουν την ταχύτητα σύνδεσης στο internet είναι:

- Η απόσταση του χρήστη από το κέντρο του ΟΤΕ της περιοχής του.
- Η ποιότητα του (χάλκινου) καλωδίου που συνδέει το κέντρο του ΟΤΕ με το χώρο του χρήστη.
- Η λανθασμένη καλωδίωση στο χώρο του χρήστη.

Οι παραπάνω παράγοντες σχετίζονται με την υφιστάμενη τεχνολογία ADSL και επηρεάζουν την ταχύτητα ανεξαρτήτως του παρόχου υπηρεσιών internet.

Άλλες χρήσιμες συμβουλές για να έχετε υψηλότερη ταχύτητα

- Ελέγξτε την κάρτα δικτύου του υπολογιστή σας.
- Ελέγξτε πιθανά λογισμικά (π.χ. προγράμματα antivirus, firewalls) που επιβαρύνουν και καθυστερούν τη λειτουργία του υπολογιστή σας.
- Ελέγξτε τη σωστή τοποθέτηση των φίλτρων και διαχωριστών (splitter) στο χώρο σας σύμφωνα με τις οδηγίες εγκατάστασης του εξοπλισμού σας.
- Ελέγξτε την ασύρματη σύνδεση (Wi-Fi), η οποία σε αρκετές περιπτώσεις προκαλεί μείωση της ταχύτητας (ασθενές σήμα, λανθασμένες ρυθμίσεις κλπ.). Χρησιμοποιήστε εναλλακτικά το καλώδιο ETH (Ethernet) ή συμβουλευθείτε τις οδηγίες εγκατάστασης του εξοπλισμού σας.

Η hellas online σας δίνει τη δυνατότητα να μετρήσετε την ταχύτητα σύνδεσης σας μέσω της σελίδας <http://speedtest.hol.gr/>



13844
www.hol.gr

Διεύθυνση: Αδριαναίου 2, Τ.Κ. 115 25 Αθήνα, www.hol.gr, Τηλ. εξυπηρέτησης πελατών: 13844