

# Air:Link 5000ac

## Installation Guide



**Power LED**

Strøm LED

**2.4 / 5GHz LED**  
LED that show status for 2.4 and 5GHz network. The LED's will flash when active.

**2.4 / 5GHz LED**  
LED som viser status for 2.4 og 5GHz nettverket. LED blinker når det aktuelle nettverket er aktivt.

**Internet LED**  
LED that show status for the Internet port on the AL5000ac. The LED will flash when active.

**Internet LED**  
LED som viser status for internet porten på AL5000ac. LED blinker når det er aktivitet.

**Network ports LED**  
Show status for devices that are connected to AL5000ac by cable.

**LED for nettverksport**  
Viser status for enheter som er tilkoblet til AL5000ac med kabel.



**WiFi ON/OFF**

Turn AL5000ac wireless network on or off.

**WiFi ON/OFF**

Brytere for å skru det trådløse nettverket til AL5000ac av eller på.

**Reset / WPS\***

Reset: Hold for about 10 seconds to reset AL5000ac to factory default.  
WPS: Hold for about to 2-5 seconds to initiate WPS connection.  
\* WPS is disabled as default and needed to be activated in router GUI (<http://192.168.38.1>) before use.

**Reset / WPS\***

Reset: Hold knappen inne i ca. 10 sekunder for å nullstille AL5000ac.  
WPS: Hold knappen inne i 2-5 sekunder for å starte en WPS tilkobling.  
\* WPS er deaktivert som standard og må aktiveres i ruter menyen (<http://192.168.38.1>) før den kan benyttes.

**Power connector**

Strømtilkobling

**Network ports**

Ports for connecting network devices by cable, such as computer, TV, Media Server, Network printer, VOIP adapter etc.

**Nettverksporter**

Porter for tilkobling av nettverksenheter via kabel. Eksempelvis datamaskin, TV, Mediaserver, nettverksprinter, VOIP adapter osv.

**Internet port**

Please connect your broadband modem to the internet port.

**Internet port**

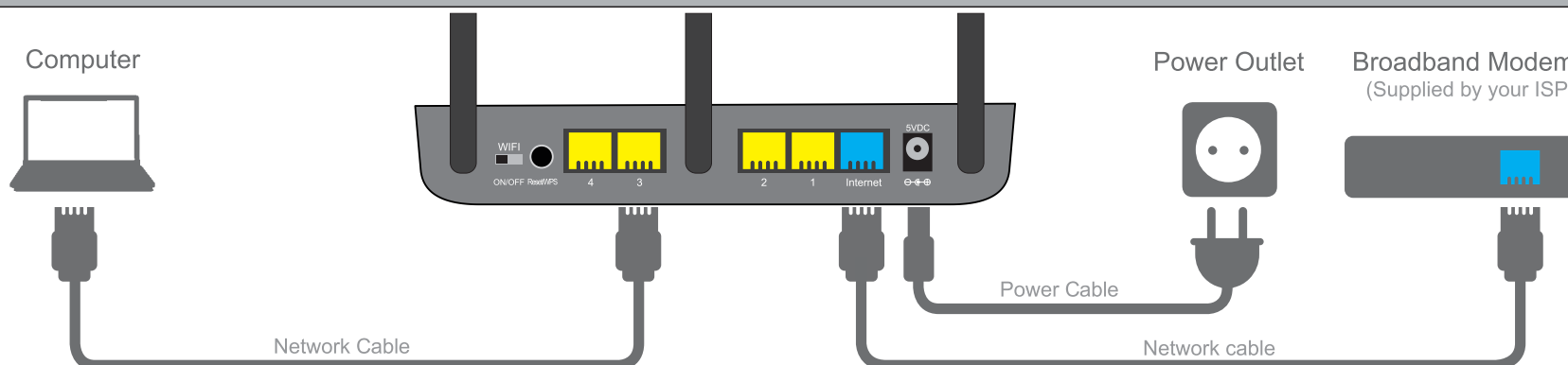
Koble ditt bredbåndsmodem til internet porten på AL5000ac.



Declaration of Conformity with Regard to EU Directive 1999/5/EC (R&TTE Directive):  
Hereby, Jensen Scandinavia AS, declares that this wireless router is in compliance with the essential requirements and other relevant provisions of Directive 1999/5/EC.  
The declaration of conformity may be consulted at [www.jensenscandinavia.com/rtte/](http://www.jensenscandinavia.com/rtte/)

This equipment may be operated in all EU and EFTA countries: AT, BE, BG, CY, CZ, DK, EE, FI, FR, DE, GR, HU, IS, IE, IT, LV, LI, LT, LU, MT, NL, NO, PL, PT, RO, SK, SI, ES, SE, CH, TR, GB

PRODUCT USAGE RESTRICTIONS: This product is intended for indoor use only.



1

Connect the enclosed power adapter to AL5000ac's power connector and to a power outlet.

- ! If your internet is delivered through cable-tv you should also ensure the following:
- Make sure there is no devices connected to the LAN port of the modem.
  - Reset the cable modem by doing a power off/on.
  - Wait for 2 minutes
  - Continue with step 2

Koble medfølgende strømadapter til AL5000ac og sett den andre enden i stikkontakten på veggen.

- ! Om du har internett levert gjennom kabel-tv (f. eks. GET, Canal Digital) må du i tillegg gjøre følgende:
- Koble fra alle enheter som er tilkoblet LAN porten på modemmet.
  - Nullstill modem ved å skru det av og på.
  - Vent 2 minutter.
  - Fortsett deretter med steg 2.

2

Connect the enclosed network cable from your broadband modem/cable modem to the blue Internet-port on the AL5000ac.

Koble medfølgende nettverkskabel fra bredbånd/kabelmodemet til den blå Internet porten på AL5000ac.

3

### Wireless connection

Chose the AirLink network you wish to use. AL5000ac have two wireless networks, 2.4 and 5GHz. The network names and password are stated on AL5000ac underside sticker. See also AL5000ac usermanual at [www.jensenscandinavia.com](http://www.jensenscandinavia.com)

### Cable connection

Connect your PC/mac by network cable to one of the four yellow LAN ports on your AL5000ac router.

➔ Check whether you have internet access. If not - run Easy Setup. See bottom of this page for more information.

### Trådløs tilkobling

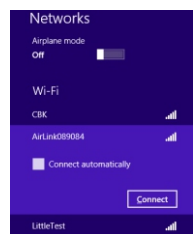
Velg det AirLink nettverket du ønsker å bruke. AL5000ac har to trådløse nettverk, 2.4 og 5GHz. Nettverksnavn og passord finner du på undersiden av AL5000ac. Se også AL5000ac brukermanual på [www.jensenscandinavia.com](http://www.jensenscandinavia.com)

### Kablet tilkobling

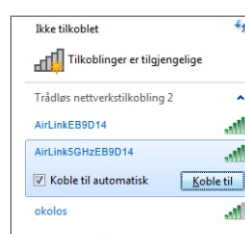
Koble til PC med en nettverkskabel til en av de fire gule LAN portene på AL5000ac.

➔ Kontroller om du har Internett forbindelse. Hvis ikke - kjør Easy Setup. Se nederst på denne siden for mer informasjon.

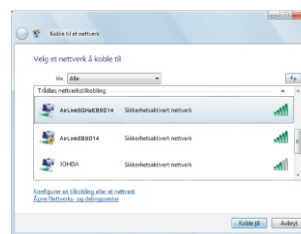
### Windows 8



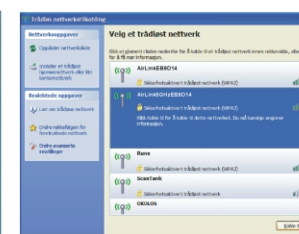
### Windows 7



### Windows Vista



### Windows XP



### Macintosh OS X



If you want to change network name (SSID), encryption key or other settings, please access router by typing <http://192.168.38.1> (username=admin, password= 1234) and follow the onscreen instructions.

Om du ønsker å endre nettverksnavn (SSID), krypteringsnøkkel eller andre innstillinger, logg på ruterer ved å skrive <http://192.168.38.1> i nettleseren din. (Brukernavn=admin, Passord= 1234) og følg instruksjonene på skjermen..



If no internet connection, access router in your browser by typing <http://192.168.38.1> and run Easy Setup. Default username: admin Default password: 1234 Then follow the onscreen instructions to complete configuration.

Dersom du ikke har internett, kjør Easy Setup ved å skrive <http://192.168.38.1> i nettleseren din. Standard brukernavn: admin Standard passord: 1234 Følg instruksjonene på skjermen for å gjennomføre konfigurasjonen.



### Free 12 months support

Norway - 22 32 30 76  
Sweden - 08 38 30 00  
Denmark - 70 70 21 22  
Finland - 09 455 21 22

or send an email to [support@jensenscandinavia.com](mailto:support@jensenscandinavia.com)

### Gratis 12 måneders support

Norge - 22 32 30 76  
Sverige - 08 38 30 00  
Danmark - 70 70 21 22  
Finland - 09 455 21 22

eller send epost til [support@jensenscandinavia.com](mailto:support@jensenscandinavia.com)