

# Air:Link 29150

## Installation Guide



Power LED

Strøm LED

WLAN LED

LED that show status for the wireless radio. The LED will flash when active.

WLAN LED

LED som viser status for det trådløse nettverket. LED blinker ved aktivitet.

Network ports LED  
Show status for devices that are connected to AL29150 by cable.

LED for nettverksport  
Viser status for enheter som er tilkoblet til AL29150 med kabel.

WAN LED

LED that show status for the WAN port on the AL29150. The LED will flash when port is active.

WAN LED

LED som viser status for WAN porten. LED blinker når det er aktivitet på WAN porten.



WAN port

Please connect your broadband modem to the internet port.

WAN port

Koble ditt bredbåndsmodem til internet porten på AL29150.

Network ports

Ports for connecting network devices by cable, such as computer, TV, Media Server, Network printer, VOIP adapter etc.

Nettverksporter

Porter for tilkobling av nettverksenheter via kabel. Eksempelvis datamaskin, TV, Mediaserver, nettverksprinter, VOIP adapter osv.

Power connector

Strømtilkobling

Reset / WPS\*

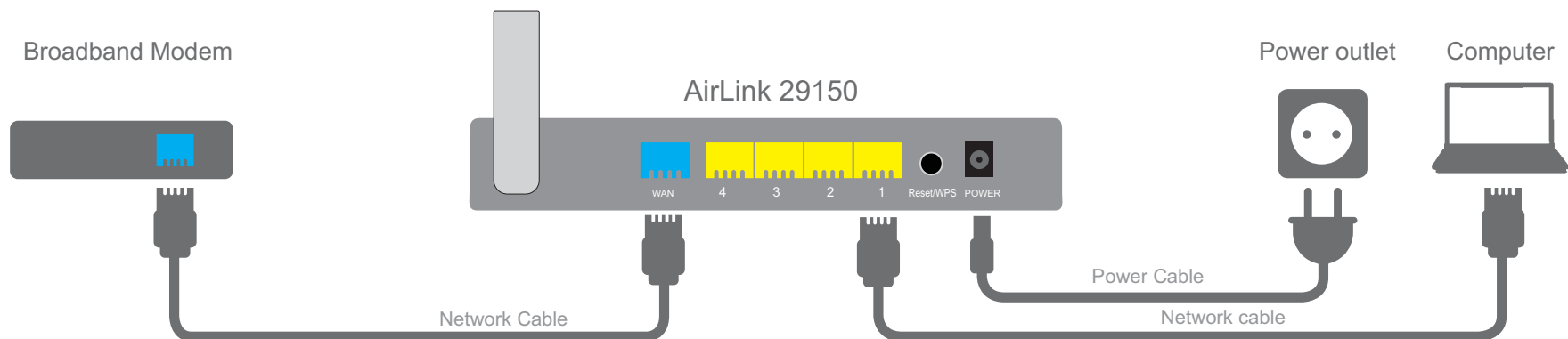
Reset: Hold for about 10 seconds to reset AL29150 to factory default.  
WPS: Hold for about to 2-3 seconds to initiate WPS connection.  
\* WPS is disabled as default and needed to be activated in router GUI (<http://192.168.38.1>) before use.

Reset / WPS\*

Reset: Hold knappen inne i ca. 10 sekunder for å nullstille AL29150.  
WPS: Hold knappen inne i 2-3 sekunder for å starte en WPS tilkobling.  
\* WPS er deaktivert som standard og må aktiveres i rutermenyen (<http://192.168.38.1>) før den kan benyttes.

# Air:Link 29150

## Installation Guide



1

Connect the enclosed power adapter to AL29150's power connector and to a power outlet.

- ! If your internet is delivered through cable-tv you also need to do this:
- Make sure there is no devices connected to the LAN port of the modem.
  - Reset the cable modem by doing a power off/on.
  - Wait for 2 minutes
  - Continue with step 2

Koble medfølgende strømadapter til AL29150 og sett den andre enden i stikkontakten på veggen.

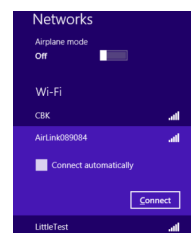
- ! Om du har internett levert gjennom kabel-tv(f. eks. GET, Canal Digital) må du i tillegg gjøre følgende:
- Koble fra alle enheter som er tilkoblet LAN porten på modemmet.
  - Nullstill modem ved å skru det av og på.
  - Vent 2 minutter.
  - Fortsett deretter med steg 2.

2

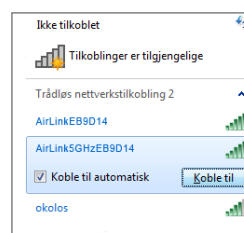
Connect a network cable from your broadband modem/cable modem to the blue WAN-port on the AL29150.

Koble en nettverkskabel fra bredbånds-/kabelmodemet til den blå WAN porten på AL29150.

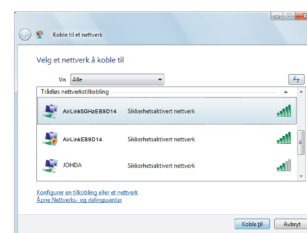
### Windows 8



### Windows 7



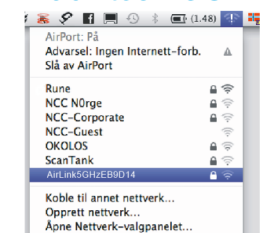
### Windows Vista



### Windows XP



### Macintosh OS X



3

### Wireless connection

Chose the AirLink network you wish to use. Network names and password is stated on AL29150 bottom sticker. See also AL29150 user manual at [www.JensenScandinavia.com](http://www.JensenScandinavia.com)

### Cable connection

Connect your PC with a network cable to one of the four yellow LAN ports on your AL29150 router.

### Trådløs tilkobling

Velg det AirLink nettverket du ønsker å bruke. Nettverksnavn og passord finner du på undersiden av AL29150. Se også AL29150 brukermanual på [www.jensenscandinavia.com](http://www.jensenscandinavia.com)

### Kablet tilkobling

Koble til PC med en nettverkskabel til en av de fire gule LAN portene på AL29150



If you want to change network name(SSID), encryption key or other settings, please access router by typing <http://192.168.38.1> (username=admin, password= 1234) and follow the onscreen instructions.

Om du ønsker å endre nettverksnavnet (SSID), krypteringsnøkkel eller andre innstillinger, logg på ruterer ved å skrive <http://192.168.38.1> i nettleseren din. (Brukernavn=admin, Passord=1234) og følg instruksjonene på skjermen..



If no internet connection, access router in your browser by typing <http://192.168.38.1> and run Easy Setup. Default username:admin Default password: 1234 Then follow the onscreen instructions to complete configuration.

Dersom internett ikke fungerer, kjøp Easy Setup ved å skrive <http://192.168.38.1> i nettleseren din. Standard brukernavn: admin Standard passord: 1234 Følg instruksjonene på skjermen for å gjennomføre konfigurasjonen.



### Free 3 months support

Norway - 23 16 29 41  
Sweden - 08 58 53 69 56  
Denmark - 38 32 29 86  
Finland - 96 93 79 727

### Extended support

82 08 04 00  
09 00 10 00 017  
90 13 60 70  
06 00 13 911

### Gratis 3 måneders support

Norge - 23 16 29 41  
Sverige - 08-38 30 00  
Danmark - 70 70 21 22  
Finland - 09 455 21 22

### Utvidet support

82 08 04 00  
09 00 10 00 017  
90 13 60 70  
06 00 13 911

eller send epost til [support@jensenscandinavia.com](mailto:support@jensenscandinavia.com)

or send an email to [support@jensenscandinavia.com](mailto:support@jensenscandinavia.com)