

Настройка модема ZTE ZXDSL 831

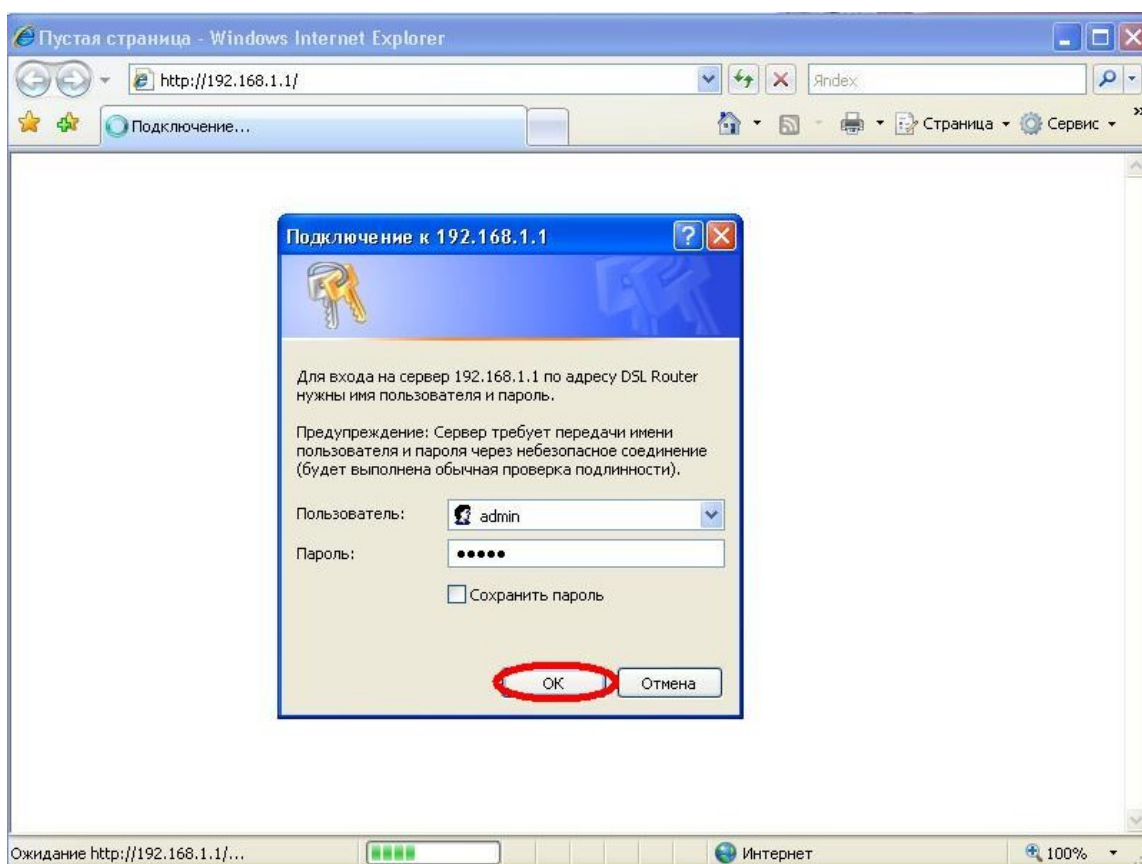
Открыть обозреватель интернета и ввести в строке адреса <http://192.168.1.1/>

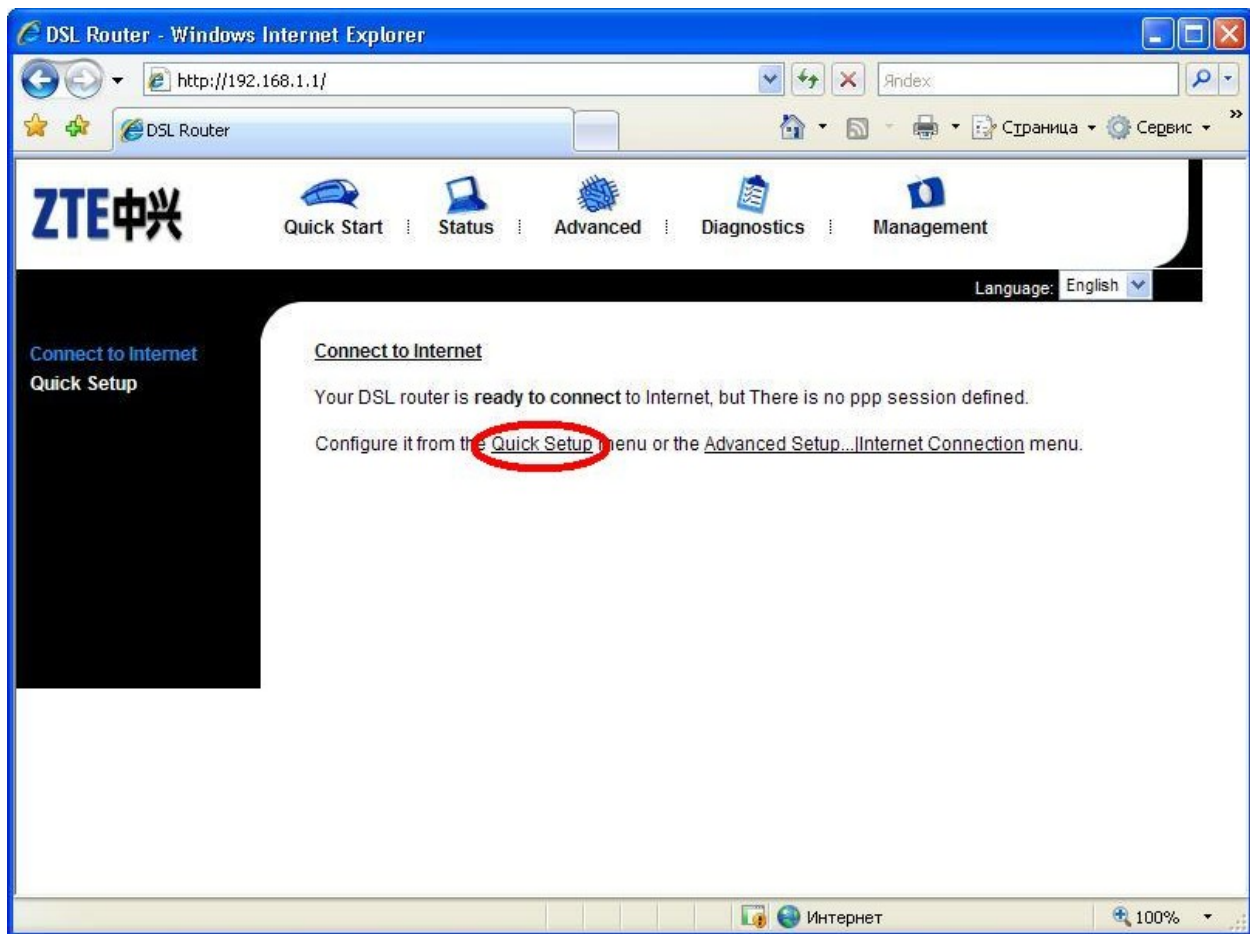
В появившемся диалоговом окне вводим логин и пароль

(для ZTE ZXDSL 831 по умолчанию User: admin , Password: admin) и нажимаем Login.

Если пароль изменён, то можно вернуть заводские настройки нажав более чем на 10 секунд кнопку

сброса - (reset) на задней панели модема.





Ввести параметры в соответствии с выделенными на рисунке и нажать Next..

DSL Router - Windows Internet Explorer

http://192.168.1.1/ Яндекс

DSL Router Страница Сервис

ZTE中兴 Quick Start Status Advanced Diagnostics Management

Language: English

Connect to Internet
Quick Setup

Quick Setup

This Quick Setup will guide you through the steps necessary to configure your DSL Router.

NOTE: All of original settings will be replaced by new settings after you finish these steps.

Configure Internet Connection -- ATM PVC

Please enter VPI and VCI numbers for the Internet connection which is provided by your ISP.

VPI: (0-255)

VCI: (32-65533)

Готово Интернет 100%

DSL Router - Windows Internet Explorer

http://192.168.1.1/

DSL Router

ZTE中兴

Quick Start | Status | Advanced | Diagnostics | Management

Language: English

Connect to Internet Quick Setup

Configure Internet Connection - Connection Type

Select the protocol and encapsulation type over the ATM PVC that your ISP has instructed you to use.

Protocol:

- PPP over ATM (PPPoA)
- PPP over Ethernet (PPPoE)
- MAC Encapsulation Routing (MER)
- IP over ATM (IPoA)
- Bridging

Encapsulation Mode: LLC/SNAP

< Back **Next >**

Готово Интернет 100%

DSL Router - Windows Internet Explorer

http://192.168.1.1/ Яindex

DSL Router Страница Сервис

ZTE中兴 Quick Start Status Advanced Diagnostics Management

Language: English

Connect to Internet Quick Setup

Configure LAN side Settings

Enter the ADSL router IP address and subnet mask for LAN interface and then enable DHCP server on LAN interface to provide IP address settings for your computers.

Primary IP address:

Subnet Mask:

Configure secondary IP address and subnet mask

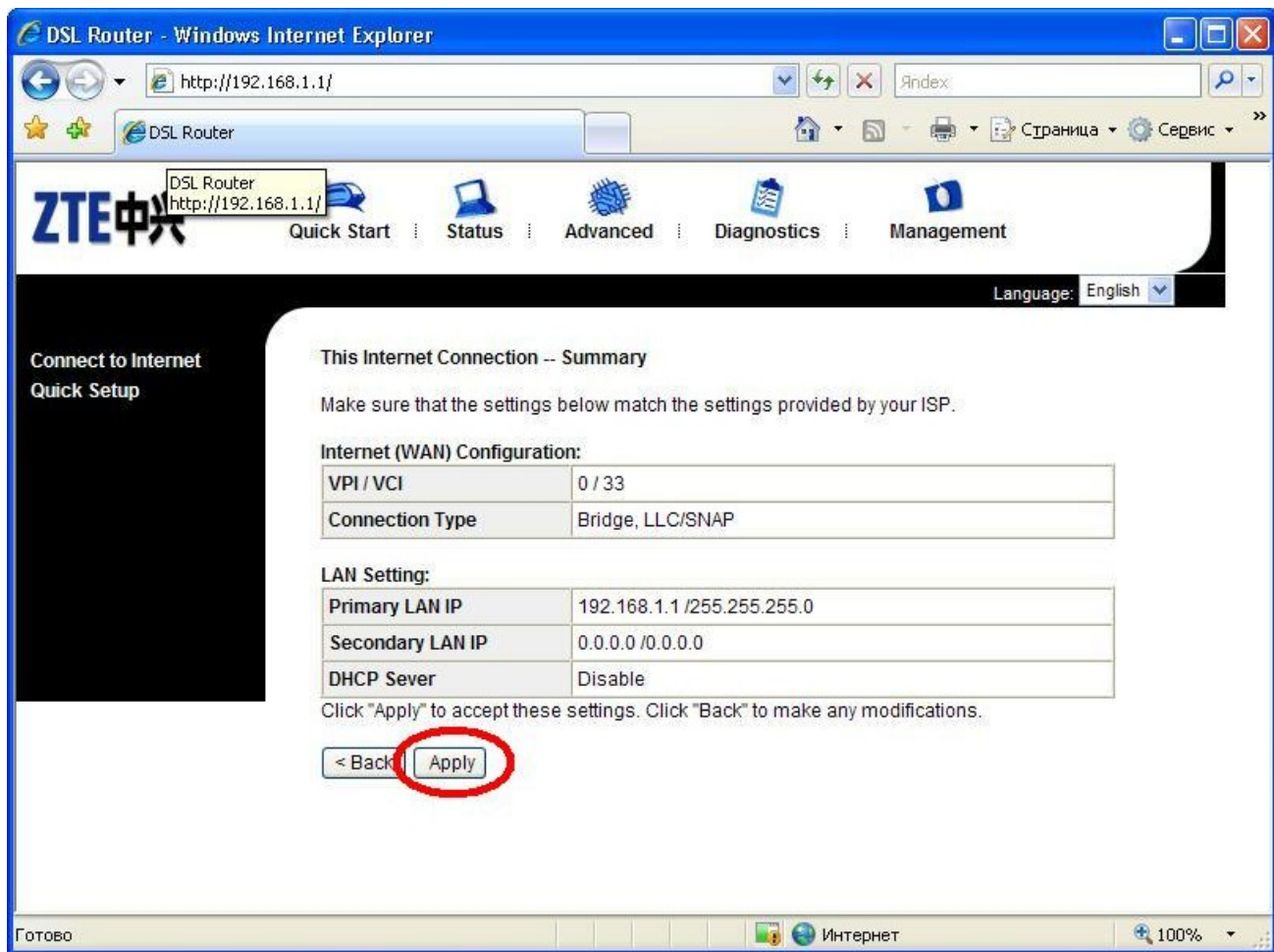
DHCP Server

Enabling DHCP Server on LAN interface can provide the proper IP Address setting to your computers.

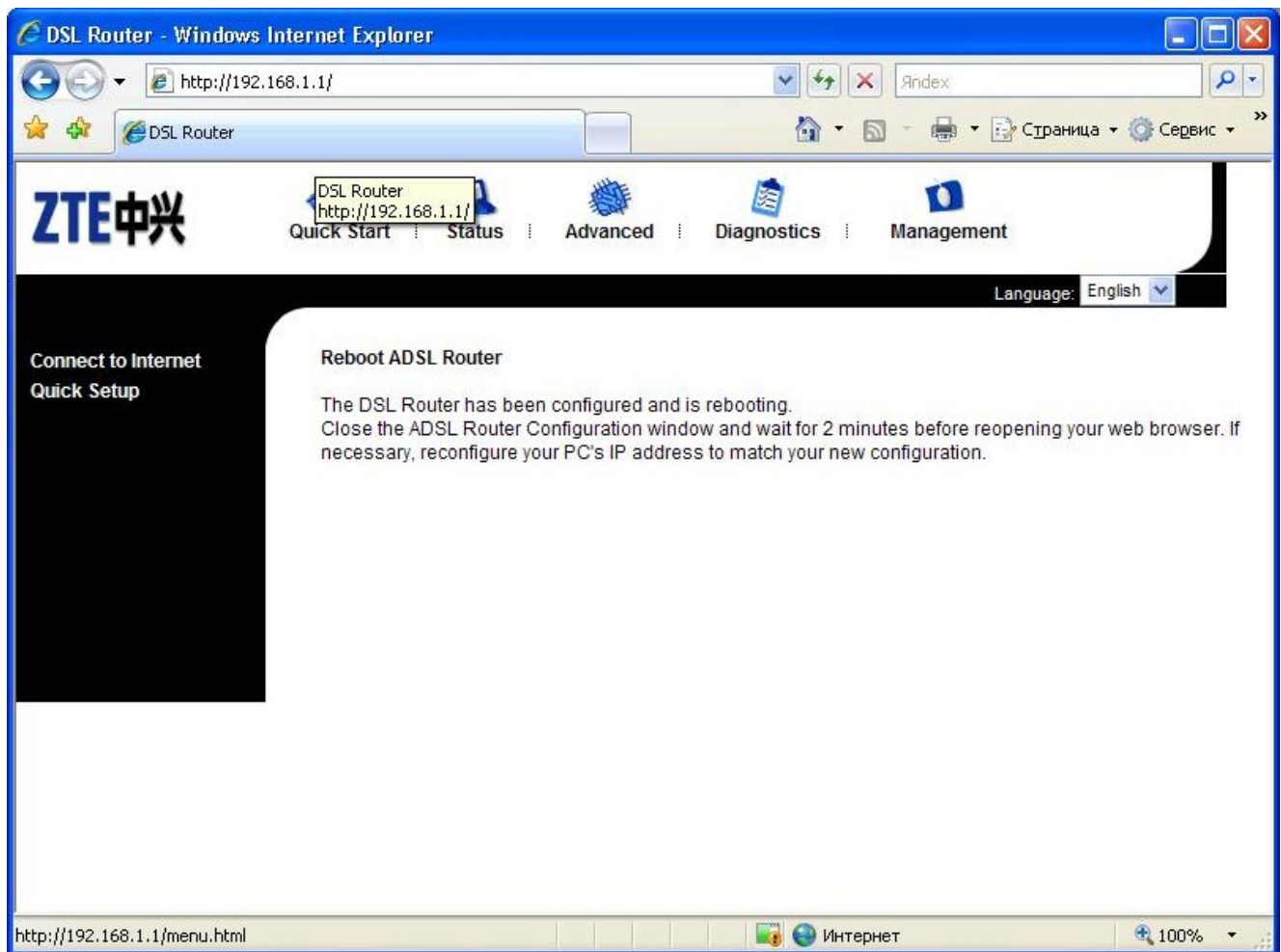
Enable DHCP server on the LAN

< Back **Next >**

Готово Интернет 100%



Следующее окно информирует о применении параметров и перезагрузке модема.



Модем перезагружается, окно браузера можно закрыть.

Теперь модем настроен.